

te koop



Sweelinckstraat 9

Vlaardingen

Vraagprijs € 349.000 K.K.



Kenmerken

Overdracht

Vraagprijs	€ 349.000,- k.k.
Gas	€ 145,-
Water	€ 17,-
Aanvaarding	In overleg

Bouw

Type object	Woonhuis, eengezinswoning, tussenwoning
Soort bouw	Bestaande bouw
Bouwperiode	1934
Dakbedekking	Dakpannen
Type dak	Zadeldak
Isolatievormen	Dakisolatie Dubbel glas Muurisolatie

Oppervlaktes en inhoud

Perceeloppervlakte	116 m ²
Gebruiksoppervlakte wonen	91 m ²
Inhoud	344 m ³
Oppervlakte overige inpandige ruimten	6 m ²
Oppervlakte externe bergruimte	14 m ²

Indeling

Aantal bouwlagen	3
Aantal kamers	4 (waarvan 3 slaapkamers)
Aantal badkamers	1

Locatie

Ligging	Aan rustige weg Nabij openbaar vervoer Nabij school Nabij snelweg
---------	--

Tuin

Type	Achtertuint
Hoofdtuin	Ja
Oriëntering	Zuidoost

Kenmerken

Heeft een achterom	Ja
Staat	Prachtig aangelegd
Tuin 2 - Type	Voortuin
Tuin 2 - Oriëntering	Noord west
Tuin 2 - Staat	Normaal

Energieverbruik

Energielabel	C
--------------	---

CV ketel

CV ketel	Vaillant Solide HR
Warmtebron	Gas
Bouwjaar	2009
Combiketel	Ja
Eigendom	Eigendom

Uitrusting

Warm water	CV-ketel
Verwarmingssysteem	Centrale verwarming
Parkeergelegenheid	Garage mogelijk
Tuin aanwezig	Ja
Heeft schuur/berging	Ja
Heeft ventilatie	Ja

Kadastrale gegevens

Eigendom	Eigen grond
----------	-------------



Kenmerken

WOONOPPERVLAKTE
91m²

PERCEELOPPERVLAKTE
116m²

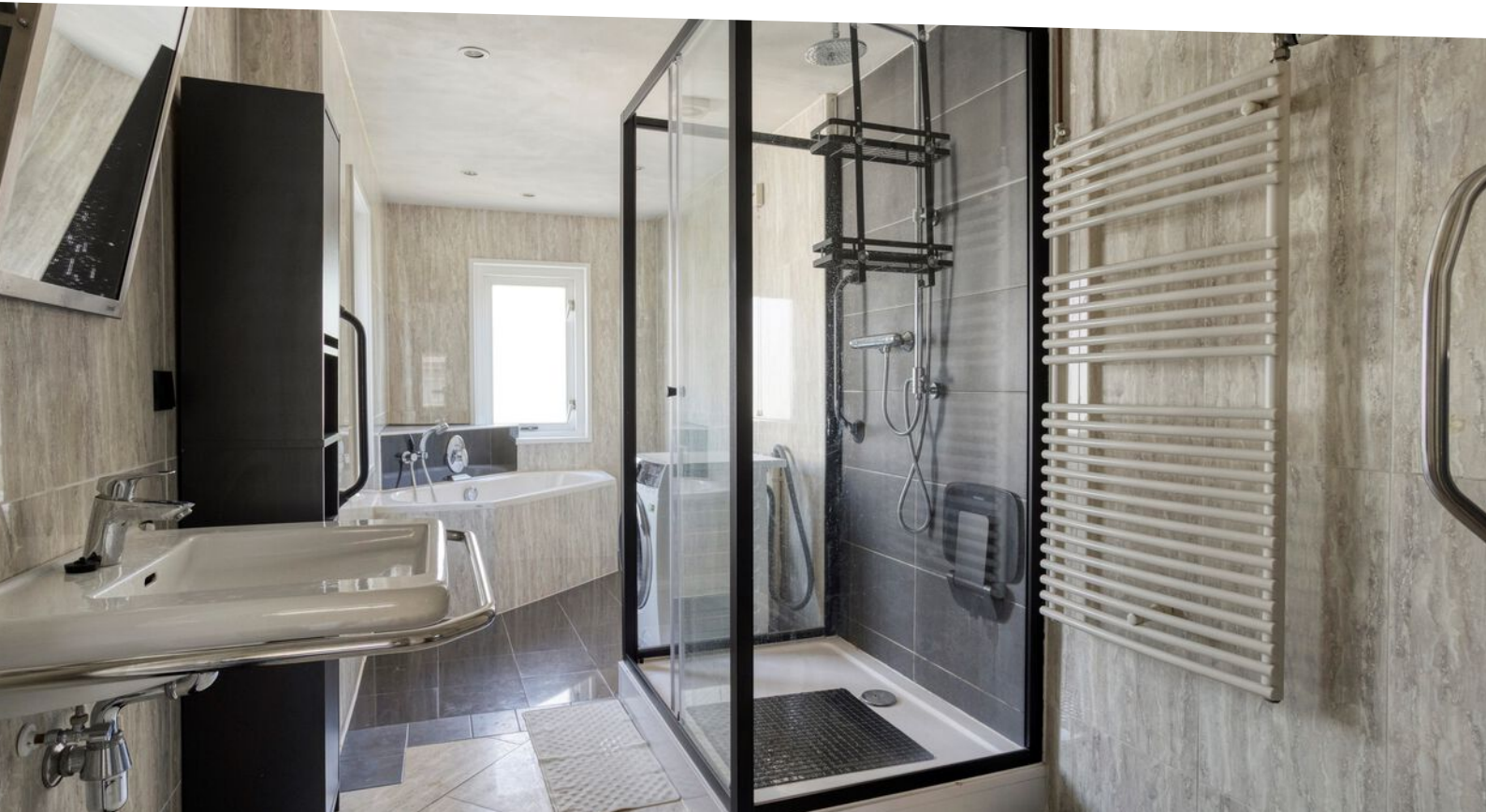
INHOUD
344m³

AANTAL SLAAPKAMERS
3

BOUWJAAR
1934

ENERGIELABEL
C





Omschrijving

Goed onderhouden en lichte 4-kamer eengezinswoning in een rustige straat in een kindvriendelijke woonwijk.

De woning is gelegen op eigen grond en heeft een royale woon- en eetkamer, moderne keuken, drie ruime slaapkamers, een riante badkamer en een zonnige tuin op het zuid oosten met maar liefst twee ruime bergingen. Op loopafstand van veel voorzieningen zoals diverse scholen, speeltuintjes, het openbaar vervoer en het gezellige centrum van Vlaardingen met tal van winkels, eetgelegenheden en supermarkten. Rondom de woning is voldoende parkeergelegenheid aanwezig.

Binnen enkele minuten rijden bereikt u verschillende uitvalswegen.

Groen- en recreatiegebieden en uitvalswegen zijn binnen enkele minuten rijden te bereiken.

Indeling:

- Begane grond:

De entreehal is voorzien van de meterkast, een garderobe-gedeelte, een glas-in-lood raam en toegang tot de woonkamer en de geheel betegelde toiletruimte.

De ruime en lichte woon- en eetkamer heeft een laminaatvloer, grote raampartijen, een open trap naar de eerste verdieping en toegang tot de keuken. De keuken is gelegen in de aanbouw en is ingericht met een koel-vriescombinatie, vaatwasser, combi-oven, keramische kookplaat, afzuigkap, bovenkastjes en een carrouselkast. Via de keuken heeft u toegang tot de zonnige achtertuin met twee bergingen.

- Eerste verdieping:

Middels de royale overloop heeft u toegang tot de aan de voor- en achterzijde gesitueerde slaapkamers, de riante badkamer en een vaste, afgesloten trap naar de tweede verdieping.

De ruime eerste slaapkamer is gelegen aan de voorkant van de woning en voorzien van een vaste kastenwand met lades, een hang- en leggedeelte, een raampartij en een vaste kast met opbergruimte onder de trap.

De tweede slaapkamer is gelegen aan de achterzijde van de woning en is voorzien van een raampartij met draairamen. De riante badkamer is gelegen aan de achterzijde van de woning en is voorzien van vloerverwarming, meerdere raampartijen, een whirlpool ligbad, de wasmachine- en droger aansluiting, een douchecabine, wastafelmeubel, een designradiator en een tweede toilet.

- Tweede verdieping:

De ruime derde slaapkamer op de bovenste verdieping is voorzien van een brede dakkapel, veel opbergruimte in de vaste kasten, veel lichtinval en een laminaatvloer. Alle leidingen zijn netjes weggewerkt en in een van de vaste kasten bevindt zich de cv-ketel.

Buiten:

De voortuin is betegeld en geeft toegang tot de woning.

De achtertuin is geheel betegeld en gelegen op het zuidoosten. De tuin geeft toegang tot de twee bergingen en is

voorzien van houten schuttingen en verlichting. Achter in de tuin is de vrijstaande houten berging gelegen welke zeer geschikt is voor de motorliefhebber! Deze berging is geïsoleerd en voorzien van een motorlift, ledverlichting en toegang via achterom. Deze ruimte kan in een handomdraai aangepast worden tot een fantastische thuiswerkruimte, speelruimte of logeerruimte.

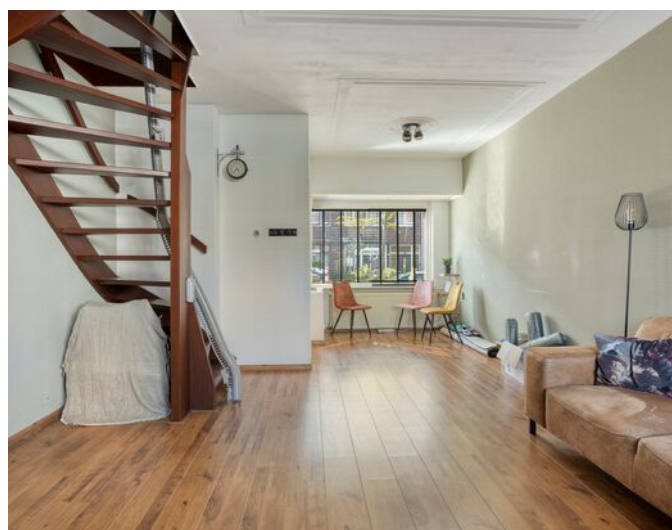
Voor de exacte indeling en afmetingen kunnen jullie de plattegronden raadplegen.

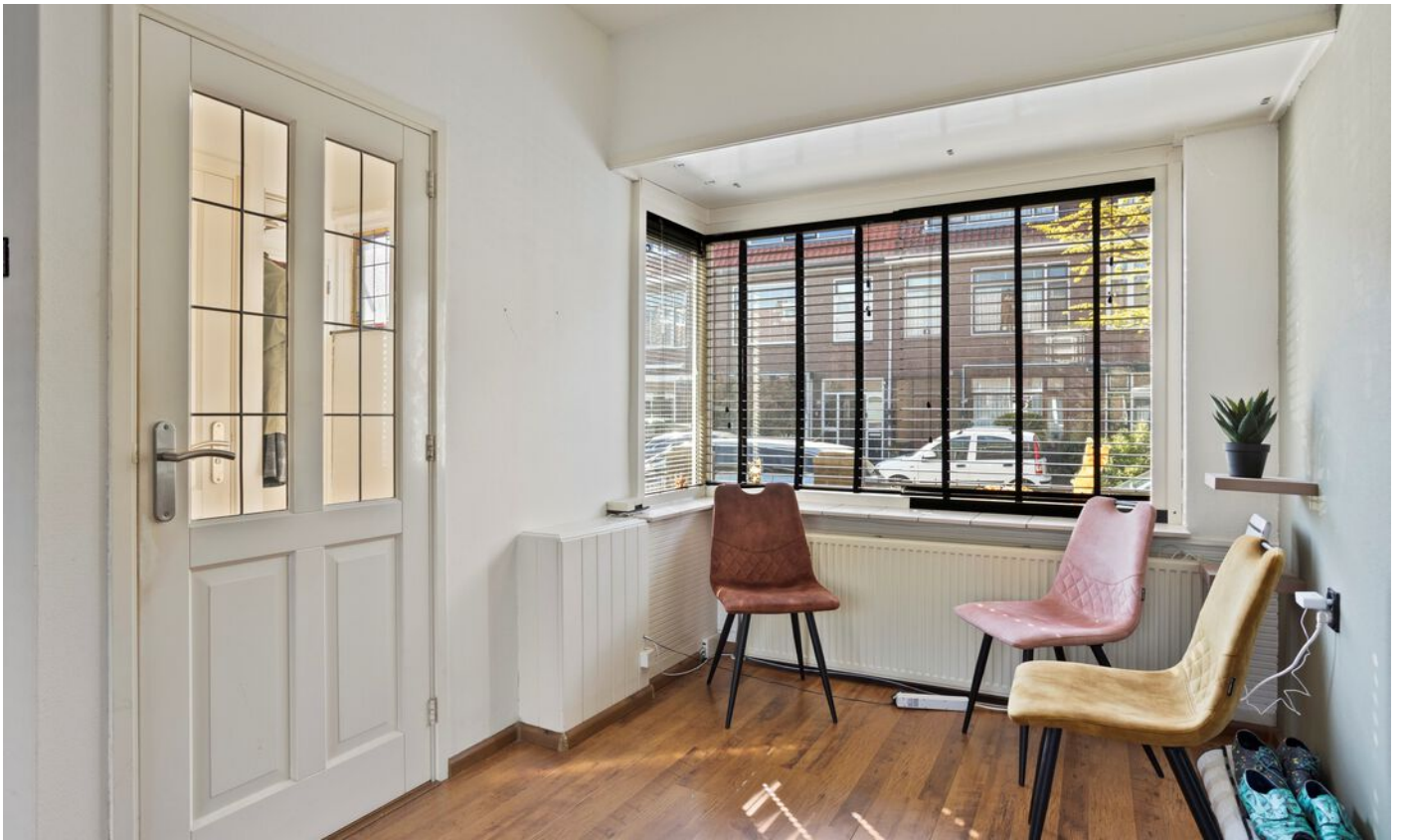
Kenmerken:

- Geschakelde eengezinswoning
- Instapklaar
- Bouwjaar 1934
- Eigen grond
- Zowel voor- als ruime achtertuin (ZO)
- Ideaal voor jonge gezinnen of samenwoners
- 3 Slaapkamers
- Buitenberging
- Grote garage (motorstalling) met motorlift en onderhoudsput (smeerkuil)
- Energielabel C
- Woonoppervlakte 91 m²
- Zeer ruime badkamer met bad, toilet en douche en vloerverwarming
- Volledig dubbelglas
- Vraagprijs € 349.000 k.k.
- Oplevering in overleg

Hebben jullie interesse in dit mooie huis? Bel ons dan om een bezichtiging te doen, 010-7613749.

BOS Makelaardij is de Vastgoed Nederland makelaar van de verkoper. Wij adviseren u uw eigen makelaar in te schakelen om uw belangen te behartigen bij de aankoop van deze woning. Vraag uw aankoopmakelaar om mee te gaan bij uw bezichtiging, want voor een tweede bezichtiging is door de huidige vraagdruk soms geen mogelijkheid.





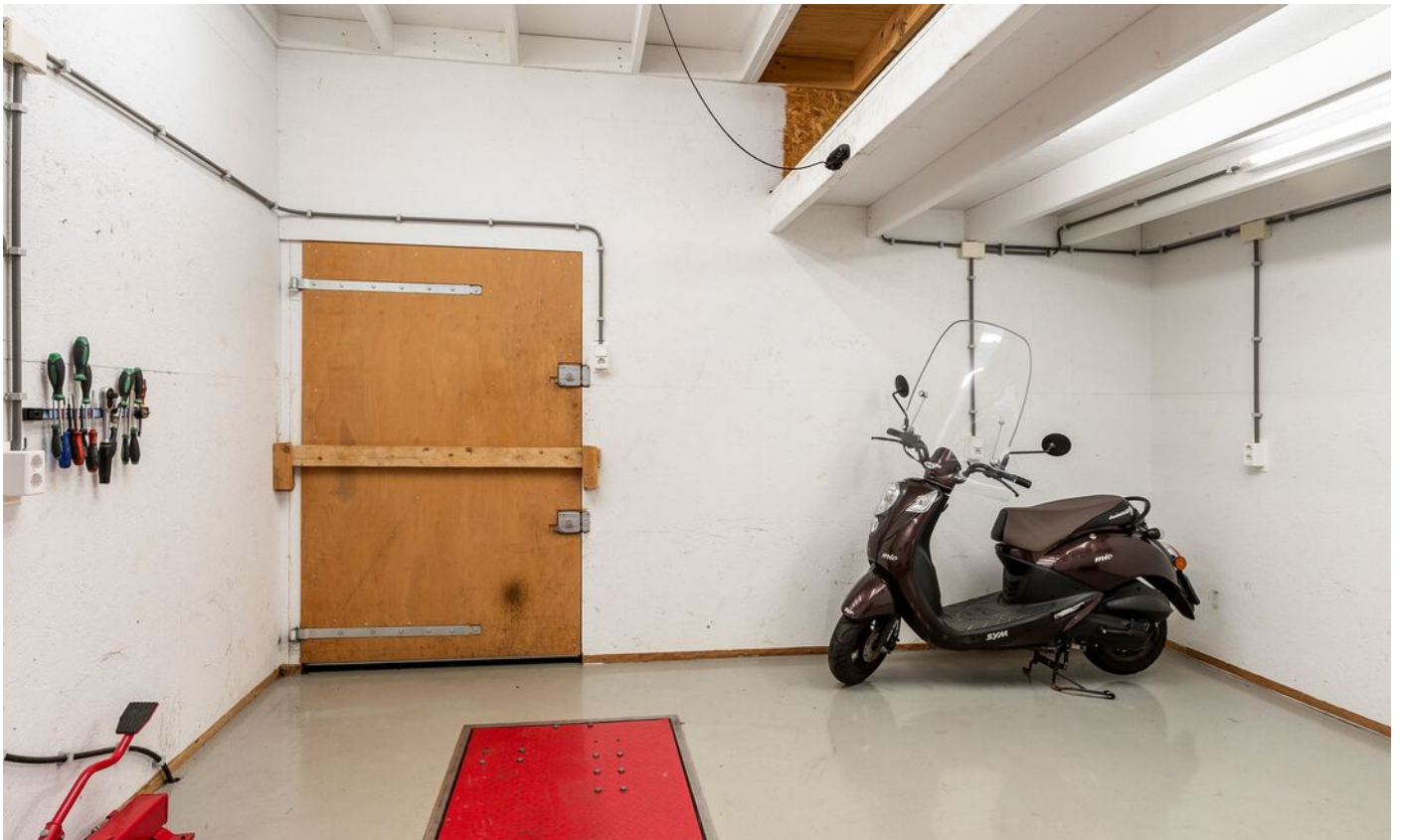


















Plattegrond



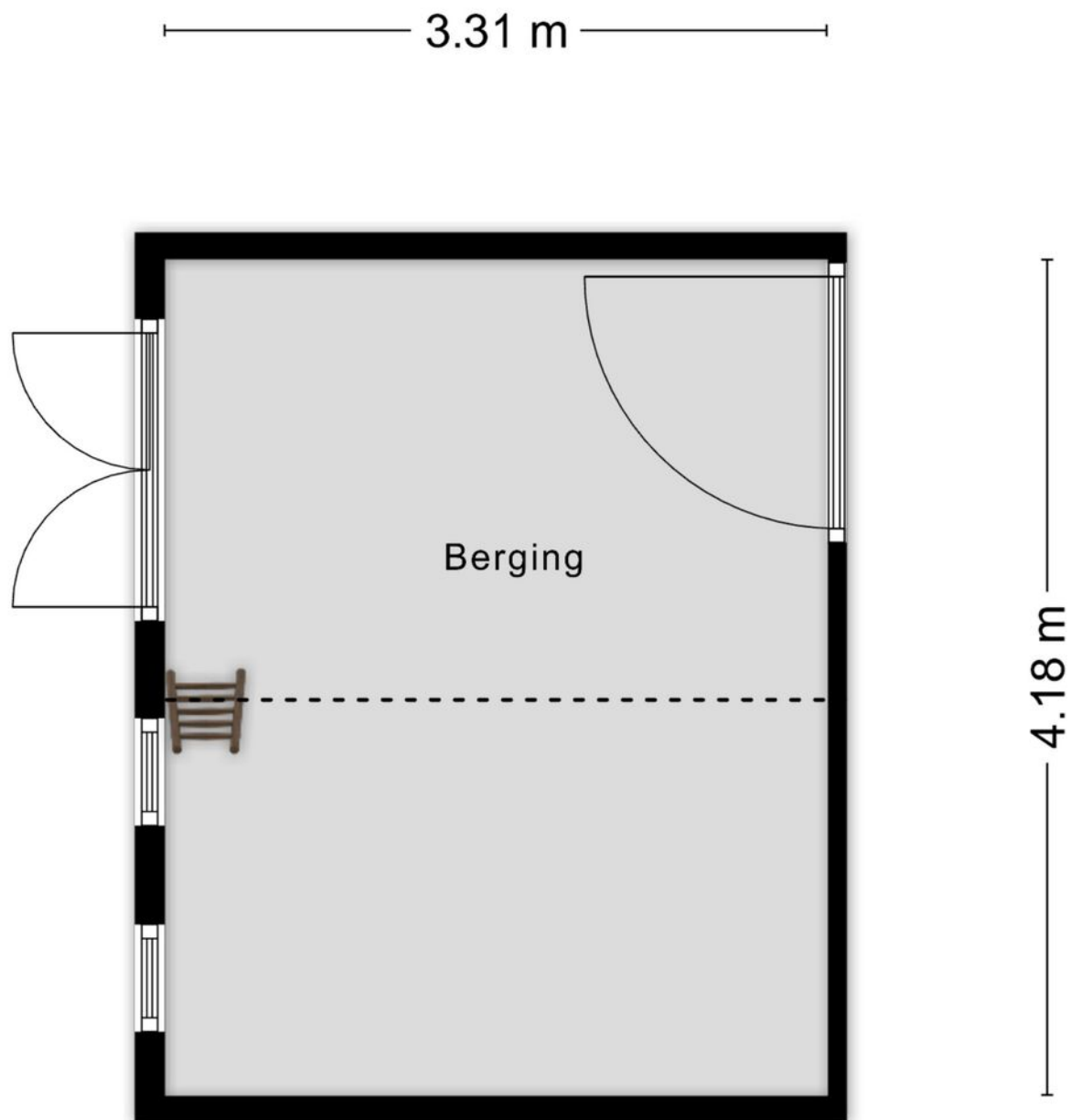
Aan de plattegronden kunnen geen rechten worden ontleend
© Zibber www.zibber.nl

Plattegrond



Aan de plattegronden kunnen geen rechten worden ontleend
© Zibber www.zibber.nl

Plattegrond



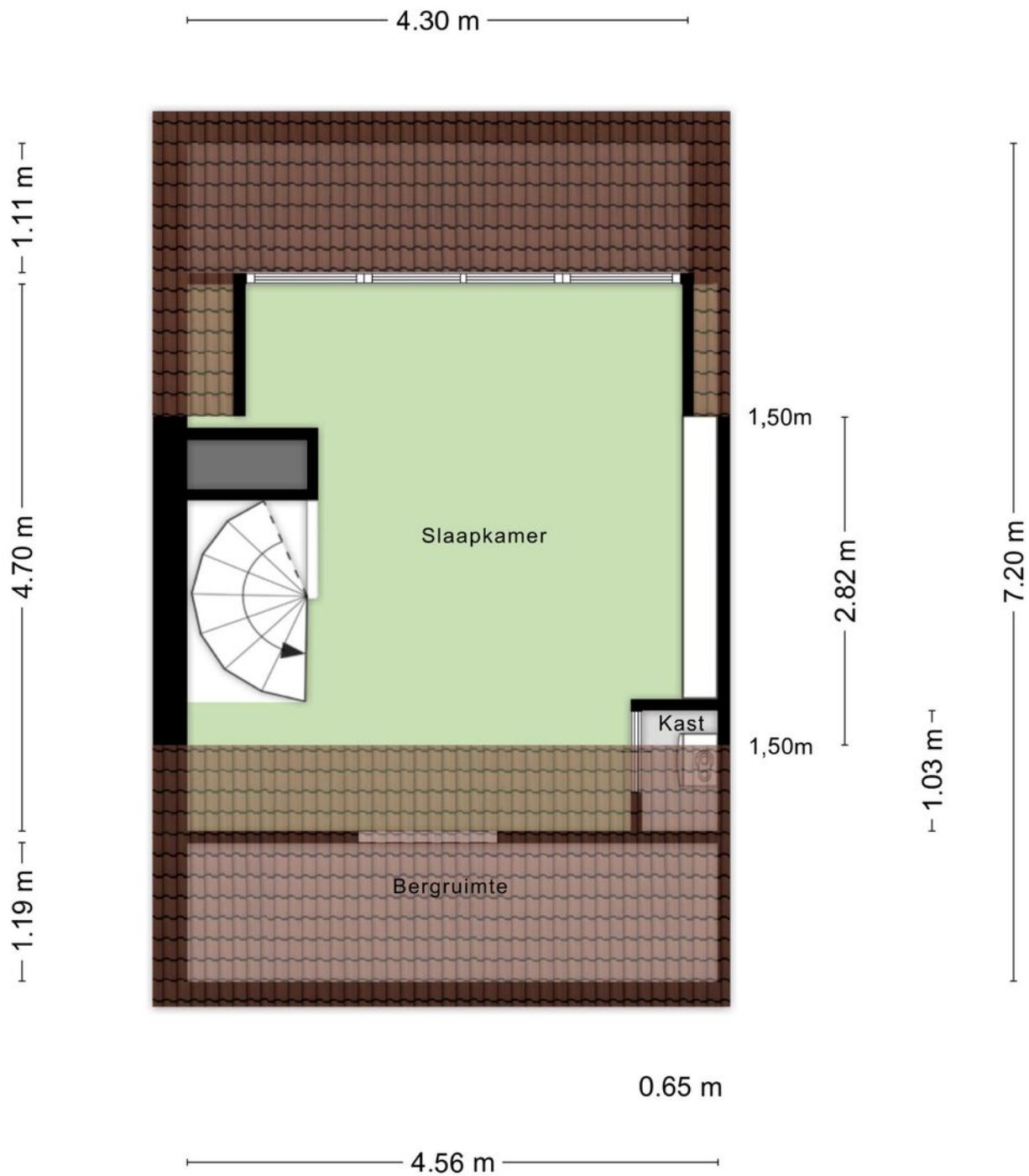
Aan de plattegronden kunnen geen rechten worden ontleend
© Zibber www.zibber.nl

Plattegrond



Aan de plattegronden kunnen geen rechten worden ontleend
 © Zibber www.zibber.nl

Plattegrond




Aan de plattegronden kunnen geen rechten worden ontleend
© Zibber www.zibber.nl

Kadastrale kaart

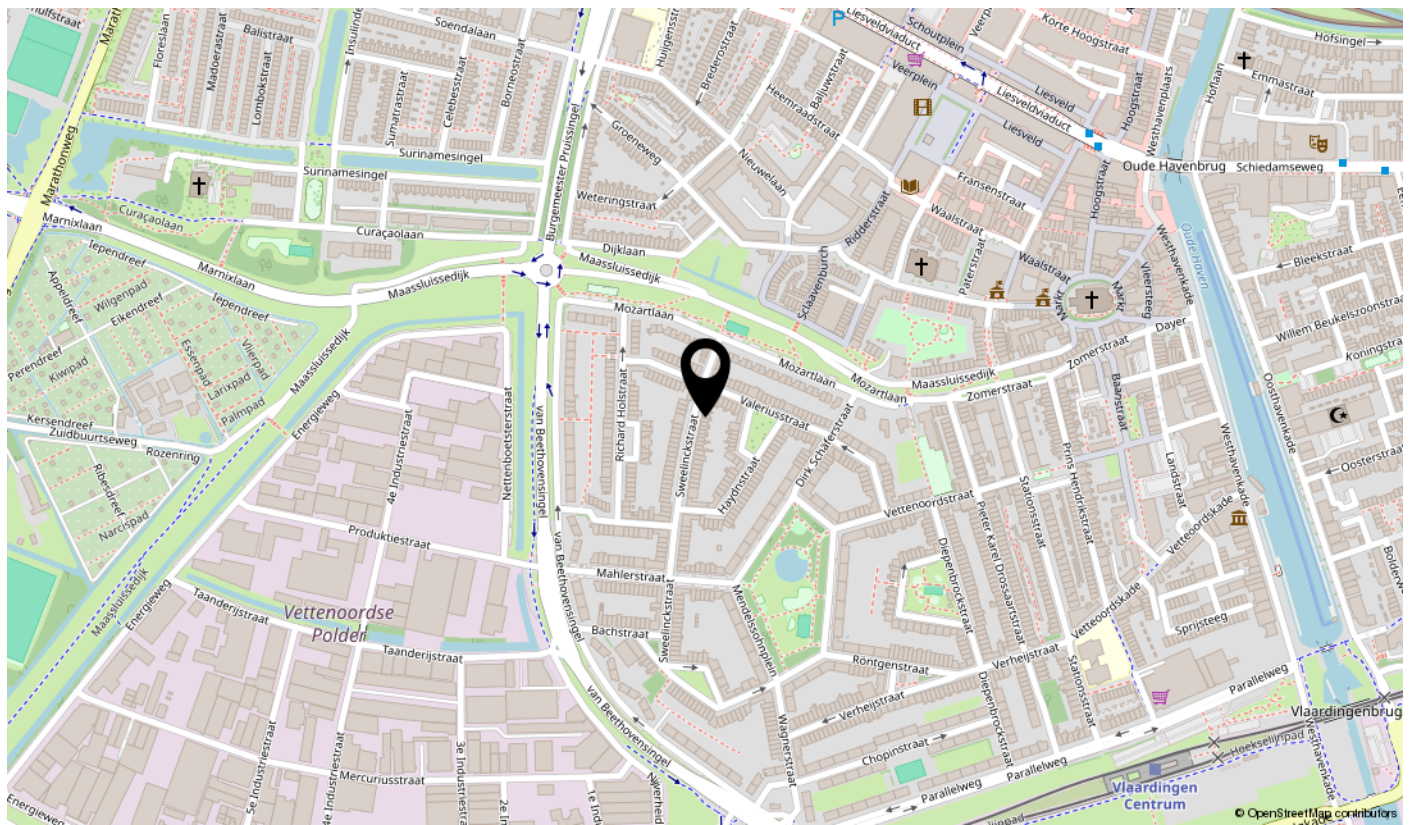
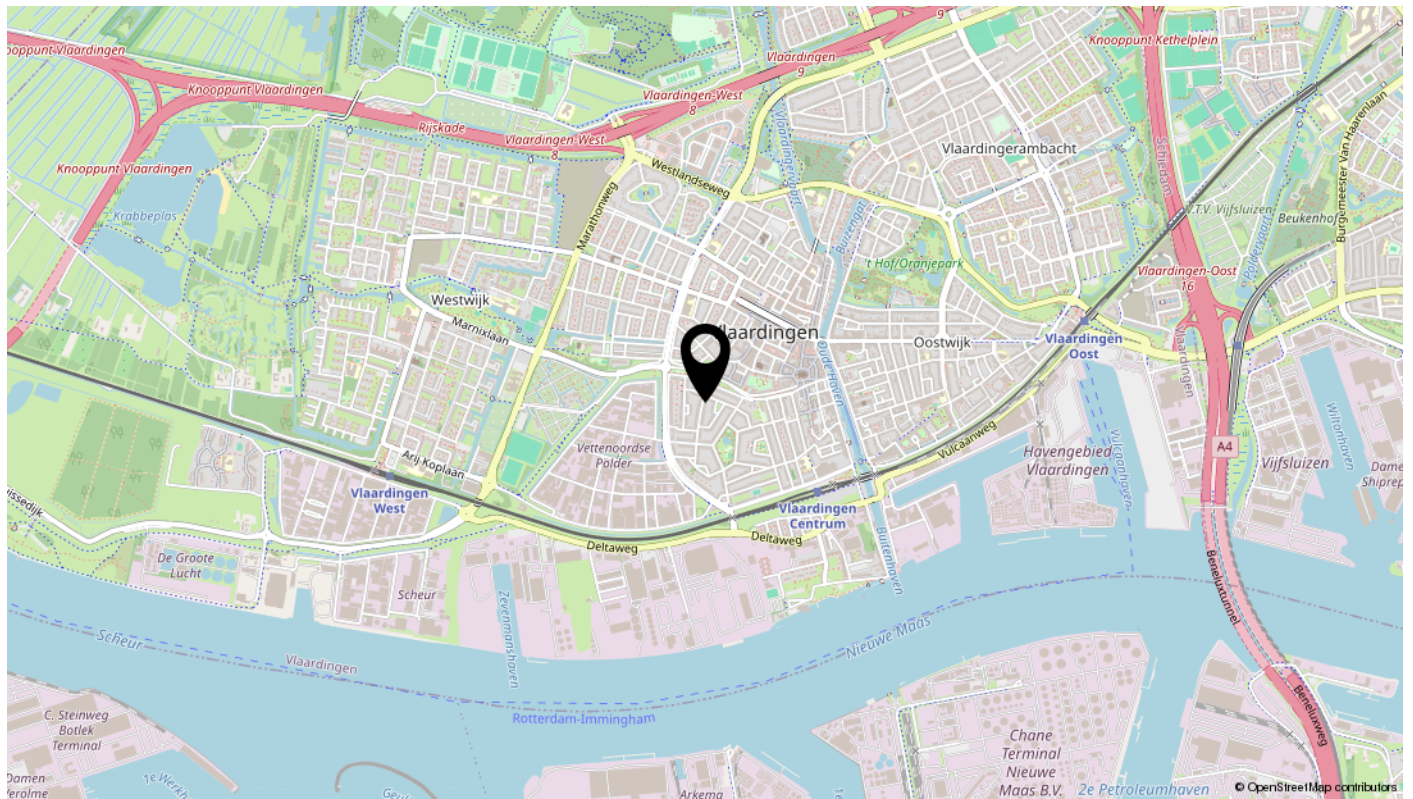
Kadastrale kaart

Uw referentie: Sweelinckstr 9



<p>12345 25</p> <p>— Vastgestelde kadastrale grens — Voorlopige kadastrale grens — Administratieve kadastrale grens — Bebouwing</p> <p>Voor een eensluidend uittreksel, geleverd op 13 april 2026 De bewaarder van het kadaster en de openbare registers</p>	<p>Schaal 1: 500</p> <p>Kadastrale gemeente Vlaardingen Sectie D Perceel 1019</p> <p>Aan dit uittreksel kunnen geen betrouwbare maten worden ontleend. De Dienst voor het kadaster en de openbare registers behoudt zich de intellectuele eigendomsrechten voor, waaronder het auteursrecht en het databankenrecht.</p>	
--	---	---

Locatie



interesse

in deze mooie woning?

